

Eltern-Information



Schaffhausen, 14. Dezember 2016

Liebe Eltern

Wie ihr sicher mitbekommen habt, hat das Spielhuus Emmersberg jüngst übermässig viele Ausfälle zu bewältigen gehabt. Alle Teams – Chäferli, Müüsli, Kolibri – sind davon betroffen. Die einen Mitarbeitenden fallen aus dem hoch erfreulichen Grund ‚Mutterglück‘ aus. Andere hatten und haben persönliche und gesundheitliche Schicksalsschläge zu verkraften, die nicht direkt mit dem Spielhuus zu tun haben. Bei diesen Letzteren hat sich wider Erwarten bisher leider keine Besserung eingestellt. Um die Persönlichkeit dieser Personen zu schützen, kommentieren wir krankheitsbedingte Ausfälle entsprechend knapp. Verschiedene Massnahmen sind eingeleitet und werden sich noch bis ins kommende Jahr hineinziehen. Zu den einzelnen Personen hier eine kurze Stellungnahme zu den unterstützenden Massnahmen, die wir inzwischen eingeleitet haben.

Bi dä
Chäferli



Saraina Demarmels Ist hoffentlich bald wieder im Einsatz

Saraina, unsere Babyspezialistin, ist seit über 10 Jahren in Spielhuus-Diensten. Ein Schicksalsschlag Anfang dieses Jahres zwang sie, nur noch Teilzeit zu arbeiten. Bis auf weiteres fällt sie nun ganz aus. Wir hoffen aber sehr, dass sie

bald wieder voll einsatzfähig sein wird, und wünschen ihr bis dahin gute Genesung!

Letizia Loliva Neue Gruppenleitung Chäferli

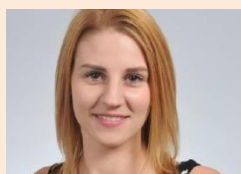
Letizia arbeitet seit 2013 im Spielhuus. Um Saraina zu entlasten, hat Letizia schon früh Aufgaben und Verantwortungen in der Chäferligruppe übernommen. Wir freuen uns, dass sie nun auch offiziell die Gruppenleitung antritt.

So ist eine konstante, kompetente und engagierte Betreuung auch bei den Chäferli weiterhin gewährleistet.



Tatjana Geher Unterstützt ab 1.1.2017 die Chäferli

Tatjana hat über 10 Jahre in der Städtischen Kita in Singen vor allem auf der Babygruppe gearbeitet. Sie bringt nebst viel Begeisterung für die Arbeit mit Kindern eine Spezialisierung für Kleinstkinder mit. Wir freuen uns auf tatkräftige Unterstützung und sind überzeugt, dass sie sich rasch in ihren neuen Job bei uns einleben wird.



Dana Kleber Ab 1.1.2017 zu 100% im Emmersberg

Dana ist 22 und hat bereits eine Kochlehre erfolgreich abgeschlossen. Nach über 2 Jahren Praktikum in einer Schaffhauser Kita steigt sie per sofort bei uns ein, um ab Sommer die verkürzte Lehre anzutreten. Dana wird vor

allem bei den Müüsli eingesetzt, aber auch den ganzen Emmersberg-Betrieb unterstützen.



Sabrina Raunjak Wird bald Mami!

Sabrina ist vor 9 Jahren als Praktikantin im Spielhuus gestartet. Danach hat sie als Lernende und später als Fachkraft Verantwortung und die Gruppenleitung Müüsli übernommen. Nun wird sie Mami und Familienfrau. Wir freuen uns für sie.

Zu ihrem Austritt im Frühjahr wird sie sich persönlich verabschieden.

Janine Huber Neue Gruppenleitung Müüsli

Janine ist im Herbst 2015 zu uns gestossen. Sie war nach ihrer Ausbildung zur Fachfrau Kinderbetreuung EFZ als Gruppenleiterin in Deutschland tätig. Inzwischen hat sie alle Gruppen im Emmersberg kennen gelernt. Bei den Müüsli hat sie sich besonders schnell eingelebt und übernimmt schrittweise die Gruppenleitung von Sabrina Raunjak.



Malina Maag Ab 1.1.2017 zu 100% im Emmersberg

Malina hat ihre Ausbildung vor 4 Jahren im Spielhuus Emmersberg angefangen. Nun, im Juli dieses Jahres, hat sie sie erfolgreich abgeschlossen und als Fachkraft/Springerin mit befristetem Vertrag die Kronenhalde und den Emmersberg unterstützt. Ab sofort wird sie zumindest bis im Sommer ausschliesslich im Emmersberg tätig sein.



Natascha Spiegelhalter Seit November bei den Müüsli 60%

Natascha bringt viel Erfahrung aus jahrelanger Tätigkeit im Kinderbetreuungsbereich mit. Sie hat schon erste Spielhuus-Luft geschnuppert. Wir hoffen, dass sie sich bald gut einlebt und die Müüsli-Gruppe so bereichern kann.



Bi dä
Kolibri



Fabienne Studer Verlässt das Spielhuus definitiv

Nach länger dauernder Krankheit verlässt Fabienne das Spielhuus zum Jahresende auf eigenen Wunsch nun definitiv. Leider war es ihr nicht mehr möglich, im Dezember nochmals zur Arbeit zu kommen, was wir ganz ausserordentlich bedauern. Sie wird sich nächste Woche von den Hortkindern verabschieden. Wir wünschen ihr auf jeden Fall von Herzen alles Gute.



Jana Blöhm Wird auch bald Mami!

Jana kam als Anerkennungspraktikantin ins Spielhuus und hat sich das eidgenössische Fachzertifikat erarbeitet. Seither hat sie die Teams im Krebsbach und Emmersberg unterstützt. Nun wird sie nochmals Mami. Aus verschiedenen

Gründen kann sie nicht weiter arbeiten. Ob sie später wieder eintritt, ist noch offen. Bis dahin freuen wir uns auf ihre Bsüechli.

Wir hoffen, euch mit diesen Informationen zu dienen.
Euch allen eine wunderbare Adventszeit!

Gabriela Wichmann
Spielhuus-Geschäftsleitung

